

DÄMPFENDEN FELDABSTANDHALTER

Single Frame

AI 067

1. Vergleiche die Artikelnummer und den angegebenen Seildurchmesserbereich auf dem Produkt mit dem Seildurchmesser des Leiters, welcher vor Ort verwendet wird.



2. Löse die Befestigungsschrauben soweit, bis das Schraubengewinde auf der Seite der Mutter nicht mehr ersichtlich ist (ca. bündig). Die Klemme kann nun so weit geöffnet werden, dass sie den dafür vorgesehenen Leiter fassen kann.



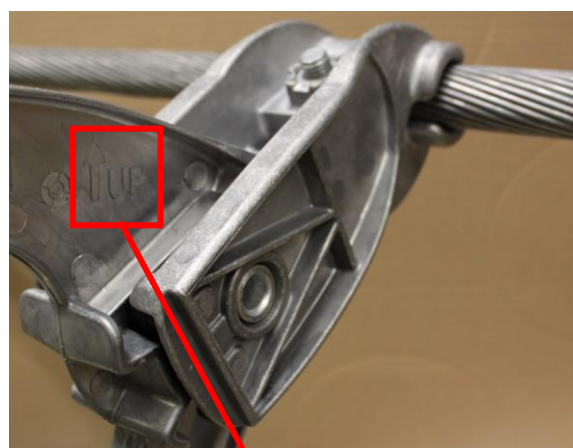
3. Stelle sicher, dass am Einbauort die Außenlage der Teilleiter nicht beschädigt oder aufgestaucht ist.

Kontrolliere, dass der zu installierende Feldabstandhalter sauber und frei von äußeren Beschädigungen ist, welche Probleme mit Korona verursachen können.

Die richtige Ausrichtung des Dämpfers "↑UP" (oben) ist auf dem Hauptrahmen Markiert.

Bürste den Teilleiter am Einbauort vor der Montage der Klemmen um ihn zu reinigen und um die elektrische Verbindung zu verbessern.

Führe den Teilleiter in die Klemmschale ein, so dass der Dämpfer von den einzelnen Klemmenarmen gehalten wird.



REV.	-	07-12-2017 / BUP 08-12-2018 / ELH		LANGUAGE	PAGE
				DE	1 of 2

DÄMPFENDEN FELDABSTANDHALTER

Single Frame

AI 067

4. Prüfe ob der Dämpfer senkrecht zur Bündellängsachse steht und ziehe die Schrauben so gut wie möglich mit der Hand an.



5. Ziehe die Schraube mit dem vorgegeben Nenndrehmoment von 45 Nm fest. Benutze dazu einen kalibrierten Drehmomentschlüssel.

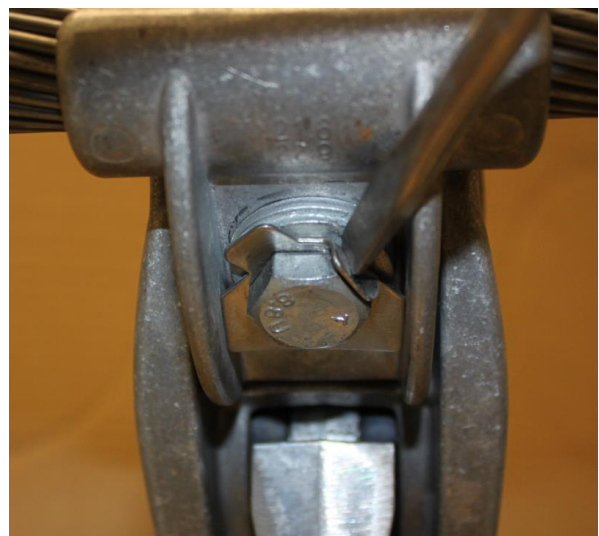


6. Wenn die Befestigungsschraube richtig angezogen wurde, biege die zwei Ränder des Sicherheitsblechs um. Die Ränder sind so ausgerichtet, dass einer der beiden vollen Kontakt mit der Schraubkopfseite hat, egal wie dieser steht.

Verfahre wie folgt:

Setze den Schraubenzieher unterhalb eines Lappens des Sicherheitsblechs an. Biege den Lappen um 90° gegen den Schraubkopf um.

Wiederhole diesen Vorgang mit dem zweiten Lappen des Sicherheitsblechs.



REV.	-	07-12-2017 / BUP	LANGUAGE	PAGE
		08-12-2018 / ELH		
			DE	2 of 2